



Sicherheit in der Krantechnik

Aledo

www.aledo-holding.de



Bewegen von Kranlasten

Sicherheit rund um die Krananlage

- ✓ Beleuchtung des Gefahrenbereichs um die Kranlast.
- ✓ Echtzeit-Visualisierung der Position von Kranhaken und Last.

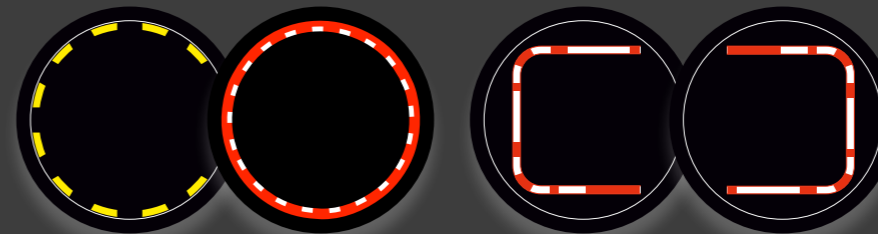
Warnsymbole und -zeichen

Kennzeichnung der Position der Last und des Kranhakens



Kreisförmige und rechteckige Formen

Belastungsgrenzen



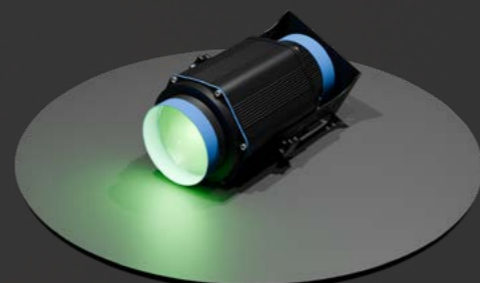
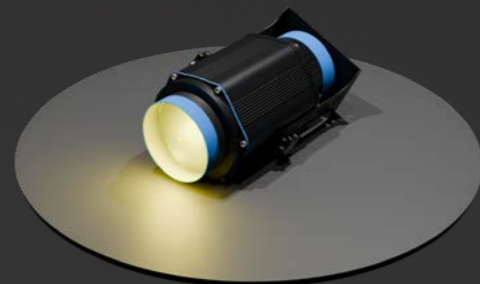
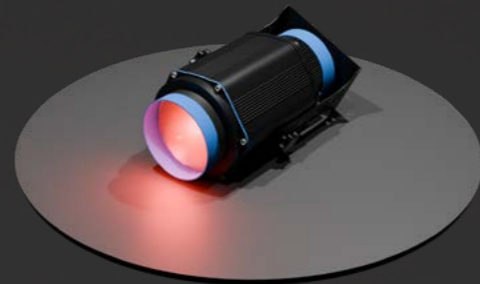
Risikominderung rund um die Kranlast

Kran-LED-Projektoren verringern das Risiko von Arbeitsunfällen für Bediener und Mitarbeiter, die in der Nähe schwebender Lasten arbeiten.



case of study





Projektoren der neuen Klasse

Entwickelt, um den härtesten Bedingungen standzuhalten.

- ✓ Dank eines speziell modifizierten optischen Systems maximieren sie das Potenzial von Lichtstärke und Linienlänge.
- ✓ Sie sind konkurrenzlos zu herkömmlichen Markierungstechniken.



Revolution in der Kennzeichnung von Schwerlasten

Einfache Anwendung für die virtuelle Markierung von schweren Lasten, die von einem Kran getragen werden:

1. Den Projektor am Kran anbringen.
2. Einstellen des Projektionswinkels auf die Abmessungen der Last.
3. Krümmung der Linienlänge mit Hilfe der Projektorschilde auf die gewünschte Form der endgültigen Projektion.projekce.





case of study

Bewegliche Projektion der Gefahrenzone

Brückenkräne & Transportsysteme

- ✓ Geeignet für Brücken- und Portalkräne in Innenräumen und Green Tire Transportsysteme.
- ✓ Staub- und feuchtigkeitsbeständiges Industriedesign - IP-Schutzklasse 65.
- ✓ Symbolblink-/Impulsfunktion verfügbar.

761 Unfälle pro Jahr durch herabfallende Lasten

Bis zu 90 % der Unfälle im Zusammenhang mit der Handhabung von Krananlagen sind auf menschliches Versagen zurückzuführen.

IP-Abdeckung	IP 65
Höhe der Installation	Bis zu 12 Meter
LUX	Bis zu 800 LUX
Interaktivität	Auslösung durch Beladen des Krans oder durch Aktivierung und Ingangsetzen des Krans





Abschließbares LOTO-Element von Brady

Maßgeschneidert zur Vermeidung von Risiken durch Manipulationen an Kränen.

- ✓ Kontrolle des Zugangs zu den Bedienelementen von mechanischen Kränen, Hebezeugen und jeglicher Kranausrüstung.
- ✓ Akkordeonform für einfachen Transport und Lagerung am Einsatzort.
- ✓ Platz für bis zu 4 Vorhängeschlösser.



Sicherheitsabdeckung der hängenden Steuerung

Einfache Anwendung von Lockout/Tagout zur Sicherung des Zugangs, so dass nur autorisierte Personen die Hebevorrichtungen bedienen dürfen.

Abmessungen	558,80 mm (B) 127,00 mm (T) 127,00 mm (H)
Betriebstemperatur	- 40 °C bis 100 °C
Werkstoff	Nylon
Maximale Anzahl angeschlossener Schlösser	4



Aledo

www.aledo-holding.de

+49-6198 6079107 | kontakt@aledo-holding.de